

5fach lebenswert

5 Dörfer - 1 Gemeinde



Politische Gemeinde Oberriet

Kanton St.Gallen
Gleichstellungs- und
Integrationsförderung



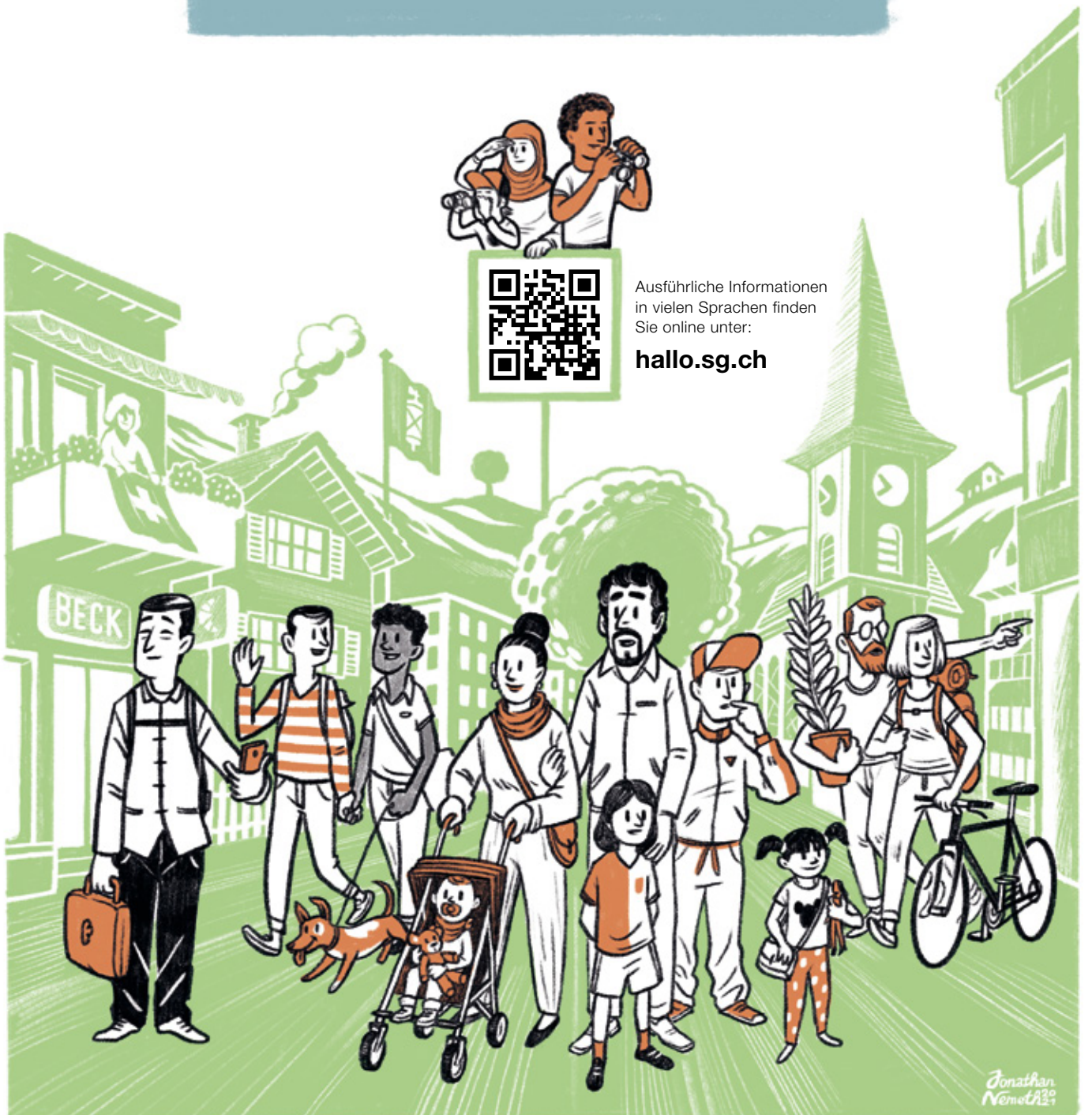
HERZLICH WILLKOMMEN IN

OBERRIET



Ausführliche Informationen
in vielen Sprachen finden
Sie online unter:

hallo.sg.ch



Jonathan
Némethy

GEMEINDEVERWALTUNG OBERRIET

Gemeindeverwaltung Oberriet

Staatsstrasse 92
9463 Oberriet

071 763 64 64
info@oberriet.ch

Soziale Dienste Oberes Rheintal

Rorschacherstrasse 1
9450 Altstätten

071 757 78 70
sdo@altstaetten.ch



www.oberriet.ch/aemter



Technische Betriebe

Staatsstrasse 92
9463 Oberriet

071 763 64 40
tb@oberriet.ch

Gleis 1

Staatsstrasse 92
9463 Oberriet

071 763 64 80
sozialesdienste@oberriet.ch

ZUSAMMENLEBEN



Wohnen
Seite 4

Abfall
Seite 5

Sprache
Seite 6

Arbeit
Seite 7

**Kinder, Jugendliche
und Familie**
Seite 8

Freizeit und Vereine
Seite 9

**Bildungssystem
Schweiz**
Seite 10

**Schule, Aus- und
Weiterbildung**
Seite 11

Gesundheit
Seite 12

**Willkommen
in der Schweiz**
Seite 13

Politisches System
Seite 14

Verkehr
Seite 15

Haben Sie noch Fragen?
Seite 16

Wenn Sie diese Broschüre in **gedruckter Form** vorliegen haben, müssen Sie die Web-Links nicht abtippen, sondern können die QR-Codes zum Beispiel mit dem Smartphone einscannen.



Wenn Sie diese Broschüre in **digitaler Form** an einem Bildschirm betrachten, können Sie die QR-Codes anklicken oder antippen, um zu den verlinkten Web-Inhalten zu gelangen.

WOHNEN



Kontakte mit **Nachbarinnen und Nachbarn** sind eine persönliche Bereicherung und können Ihnen in verschiedenen Situationen weiterhelfen.



In der **Hausordnung** sind Regeln wie Nachtruhe, Mittagsruhe, Nutzung gemeinsamer Plätze (Eingang, Treppenhaus, Waschküche, Abstellplätze) festgehalten.



Die **Hausratversicherung** deckt Schaden und Verlust der eigenen Sachen.

Die **Privathaftpflichtversicherung** zahlt, wenn Sie Personen Schaden zufügen oder deren Eigentum beschädigen.



Die **Schlichtungsstelle** für Miet- und Pachtverhältnisse berät bei Problemen und Streitigkeiten sowohl Mieterinnen und Mieter als auch Vermieterinnen und Vermieter.

Tel. 071 757 77 90
grundbuchamt@altstaetten.ch

ABFALL

Gemeinde Oberriet
Entsorgungsstellen



[www.oberriet.ch/
abfallorte](http://www.oberriet.ch/abfallorte)

KVR Kehricht-
verwertung Rheintal



www.kvr.swiss



zurück in den Laden

- PET
- Milch- und Plastikflaschen
- Batterien
- Medikamente

SPRACHE

Die Sprache ist wichtig, um am gesellschaftlichen und wirtschaftlichen Leben teilzunehmen.

In Oberriet spricht man Deutsch, wie im grössten Teil der Schweiz. Hochdeutsch ist hier die Amtssprache. Im Alltag wird eine Vielzahl von Dialekten gesprochen. Es muss nicht sein, dass Sie perfekt Mundart sprechen, es zu verstehen erleichtert jedoch den Alltag.



www.sg.ch > Gesundheit & Soziales
> Soziales > Integration > Sprache
> Deutschkurse



Die Sprachschule HDS Heerbrugg sowie die Klubschule Migros bieten ein breites Angebot im Bereich der sprachlichen Integration wie zum Beispiel Deutschkurse. Das Gleis 1 in Oberriet bietet für Anfängerinnen und Anfänger (Niveau A1) ebenfalls Deutschkurse an.

HDS Heerbrugg
071 722 20 38
heerbrugg@hds.ch

Klubschule Migros
058 712 44 90
info.bu@gmos.ch

Gleis 1
071 763 64 80
sozialdienste@oberriet.ch



www.hds.ch/standorte/heerbrugg



www.klubschule.ch



www.oberriet.ch/organisationen/15340

ARBEIT



Von Ihrem Lohn werden automatisch die obligatorischen **Sozialversicherungsbeiträge** abgezogen. Selbstständige und Nichterwerbstätige zahlen diese Beiträge direkt an die Sozialversicherung.

Als Arbeitnehmerin oder Arbeitnehmer ist man ab 8 Stunden pro Woche automatisch über die Arbeitgeberin oder den Arbeitgeber unfallversichert. Nichterwerbstätige schliessen eine Unfallversicherung über die Krankenkasse ab.

Wenn Sie auf Arbeitssuche sind oder Ihre Arbeitsstelle verlieren, melden Sie sich beim **regionalen Arbeitsvermittlungszentrum (RAV)** in Heerbrugg.

Sie beraten bei der Suche einer neuen Stelle. Arbeitslosengeld erhalten Sie, wenn Sie mindestens 12 Monate gearbeitet haben.



www.sg.ch > Politik & Verwaltung > Departemente und Staatskanzlei > Volkswirtschaftsdepartement > Amt für Wirtschaft und Arbeit > Arbeitslosenversicherung > RAV Heerbrugg



Personen mit B-Bewilligung sind dazu verpflichtet, sich selbst finanziell zu tragen und keine finanzielle Unterstützung von Gemeinden und Kanton zu beantragen.

Im Falle von Schulden kann die B-Bewilligung entzogen werden.

KINDER, JUGENDLICHE UND FAMILIEN

Frühere Förderung/
Spielgruppen



www.oberriet.ch/spielgruppe

Tagesfamilien



www.tagesfamilien-oberesheintal.ch

Jugendtreff



www.oberriet.ch/jugendtreff



Mütter-Väterberatung

071 727 13 02
mvb@s-d-m.ch



www.s-d-m.ch/muttervater/80

Gleis 1

Staatsstrasse 92
9463 Oberriet

071 763 64 80
sozialdienste@oberriet.ch



www.oberriet.ch/organisationen/15340

Kita Wunderland

Hinterburgstrasse 41
9462 Montlingen

071 760 00 09
info@kitawunderland.ch



www.kitawunderland.ch

Pro Juventute,
Regionalstelle Ostschweiz

Windegg 4, Postfach 1340
9201 Herisau

071 351 15 90
info.ostschweiz@projuventute.ch



www.projuventute.ch
> Über Pro Juventute > Regionen
> Regionalstelle Ostschweiz

FREIZEIT UND VEREINE

In Vereinen kann die Lebensumwelt aktiv mitgestaltet werden!



Vereine schaffen Zusammenhalt und ermöglichen es, neue Kontakte zu knüpfen.

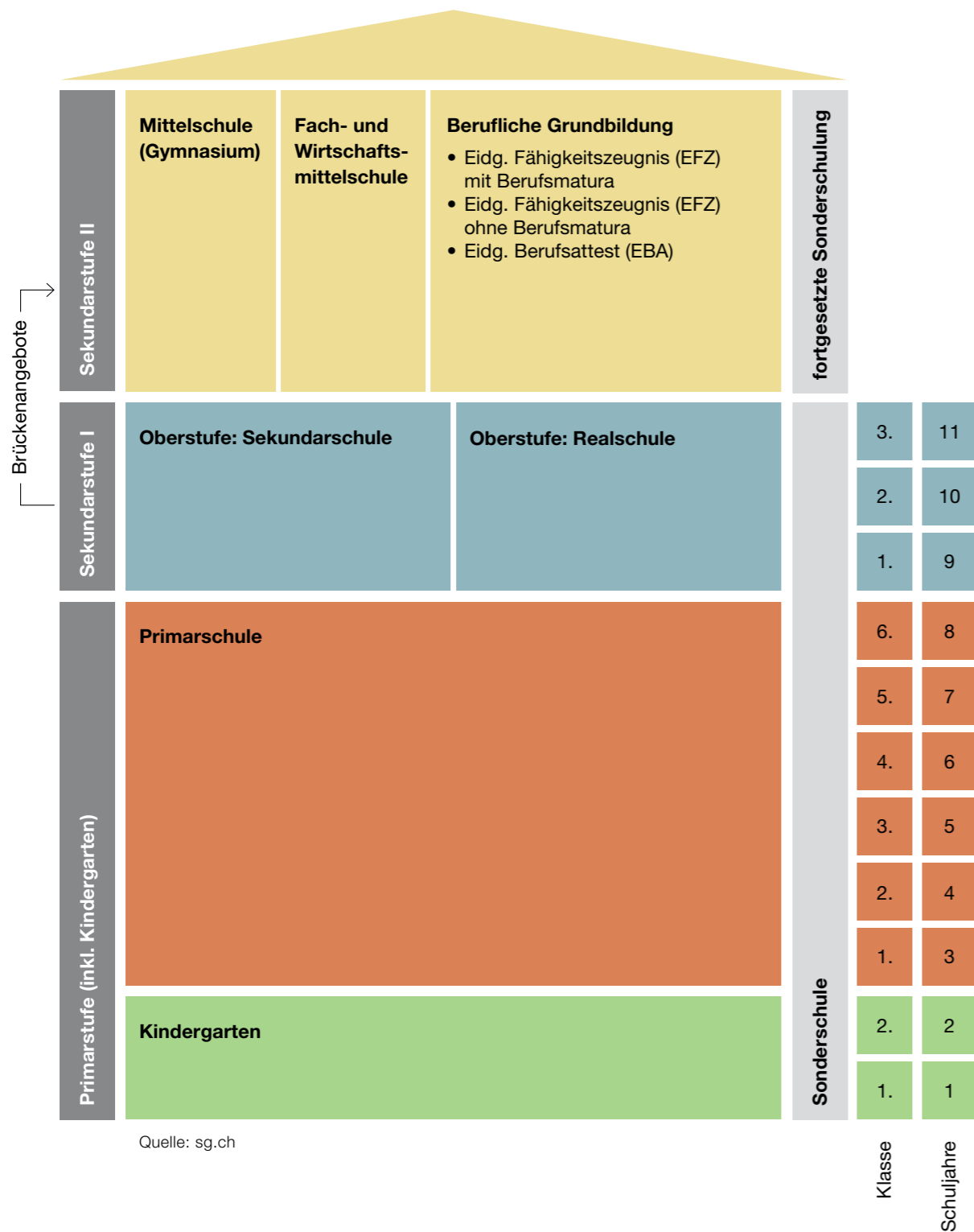
Es gibt in der Schweiz viele Vereine in den Bereichen Sport, Kultur, Soziales und Politik.



www.oberriet.ch/vereinsliste

BILDUNGSSYSTEM SCHWEIZ

Bildung und Arbeit haben einen hohen Stellenwert in der Schweiz.



Quelle: sg.ch

SCHULE, AUS- UND WEITERBILDUNG



Die **obligatorische Schule** dauert elf Jahre (2 Jahre Kindergarten, 6 Jahre Primarschule, 3 Jahre Oberstufe) und ist für alle Kinder kostenlos.

Die Mitwirkung der Eltern ist erwünscht.



www.oberriet.ch/bildungschule

Die **Berufs-, Studien- und Laufbahnberatung** unterstützt Sie auf dem Weg zu einer beruflichen Veränderung.



www.sg.ch/bildung-sport/bslb/biz-standorte/rheintal.html



Informationen zur **Anerkennung von Bildungs- und Berufsabschlüssen** erhalten Sie beim Staatssekretariat für Bildung, Forschung und Innovation SBFI. Weitere Unterstützung bietet das Berufsinformationszentrum in einer kostenlosen Kurzberatung.



www.sbfi.admin.ch
> Bildung > Anerkennung ausländischer Diplome



www.sg.ch > Bildung & Sport
> Berufs-, Studien- & Laufbahnberatung
> Anmeldung zur Beratung



GESUNDHEIT



Apotheken und **Drogerien** sind wichtige erste Anlaufstellen bei gesundheitlichen Beschwerden.



Hausärztinnen und **Hausärzte** sind für die medizinische Grundversorgung zuständig und üblicherweise die erste Anlaufstelle bei Krankheit und Unfall.



Notfälle sind ernste oder lebensbedrohliche Situationen und werden im **Notfalldienst eines Spitals** während 24 Stunden behandelt.

Notruf Sanität 144
 Polizei 117
 Feuerwehr 118



Die **Grundversicherung der Krankenkasse** ist obligatorisch für alle, die in der Schweiz wohnen. Personen in bescheidenen wirtschaftlichen Verhältnissen haben Anrecht auf eine individuelle Prämienverbilligung (IPV).



www.svasg.ch/ipv

WILLKOMMEN IN DER SCHWEIZ

Die Schweiz hat 26 selbstständige Kantone.

Vieles ist von Kanton zu Kanton unterschiedlich.

Bund, Kantone und Gemeinden teilen sich die staatlichen Aufgaben.



Staatssekretariat für Migration

www.sem.admin.ch

> Publikationen & Service > Publikationen

POLITISCHES SYSTEM

Die Bevölkerung geniesst ein grosses Mitbestimmungsrecht.

Gleiche Rechte und Pflichten für alle.



Mitwirkung ist wichtig und erwünscht.

Jede Person hat das Recht mit einer Petition Bitten, Vorschläge, Kritiken oder Beschwerden an die Behörden zu richten.

Die **unentgeltliche Rechtsauskunft** ist für Personen, die auf eine Rechtsberatung angewiesen sind und kein Geld dafür haben.



www.sgav.ch/rechtsauskuenfte/unentgeltliche-rechtsauskunft.html

VERKEHR

Der **ausländische Führerschein** ist während der ersten zwölf Monate Aufenthalt in der Schweiz gültig. Danach muss der ausländische Ausweis in einen schweizerischen Führerschein umgetauscht werden.



www.sg.ch > Verkehr
> Strassenverkehr
> Führerausweise
> Umschreibung vom Ausland

Innerhalb von einem Jahr ab Einreise muss das **ausländische Fahrzeug** in der Schweiz eingelöst (immatriculiert) werden.

Kinder unter 6 Jahren fahren kostenlos im **öffentlichen Verkehr** mit.

Für Kinder zwischen 6 bis 16 Jahren gibt es eine **Junior-Karte** für 30 Franken pro Jahr.

Bei der Gemeinde Oberriet können Sie eine Tageskarte für **Bus und Bahn (oder SBB-Tageskarte)** für 40 Franken kaufen.



www.oberriet.ch/gareservation



Mit dem **Halbtax** bezahlen Sie gegen eine Pauschale nur die Hälfte für ein Billett.



www.sbb.ch/de/abos-billette/abonnemente/halbtax.html

HABEN SIE NOCH FRAGEN?

Das Gleis 1 berät Sie kostenlos bei Fragen zu Integration und Deutschkursen und bietet Informationen zum Leben in der Gemeinde Oberriet.

GLEIS 1
Sprache | Jugend | Familie | Begegnung

Gleis 1
Staatsstrasse 92
9463 Oberriet

071 763 64 80
sozialdienste@oberriet.ch



[www.oberriet.ch/
organisationen/15340](http://www.oberriet.ch/organisationen/15340)

RHEINTAL
FACHSTELLE
INTEGRATION

Fachstelle Integration
St.Galler Rheintal
ri.nova Impulszentrum
Alte Landstrasse 106
9445 Rebstein

071 722 95 54
info@rheintal-integration.com



www.rheintal-integration.com



Ausführliche
Informationen in
vielen Sprachen
finden Sie
online unter:

hallo.sg.ch



Politische Gemeinde Oberriet

Impressum

Verantwortlich für den Inhalt: Gemeindeverwaltung Oberriet
Gestaltung: Manuel Tiziani, www.bueroformat.ch
Illustrationen: Jonathan Németh, www.jonathanzeich.net