



Gemeinde Oberriet Zonenplan

Vom Gemeinderat erlassen: 10. Juni 2024
Der Gemeindepräsident Der Ratschreiber

Öffentliche Auflage:
Dem fakultativen Referendum unterstellt:
Vom Amt für Raumentwicklung und Geoinformation genehmigt:
Der Amtsleiter

Angrenzend an die Bauzone befindet sich mit Ausnahme der festgelegten
Waldgrenzen kein weiterer Wald im Sinne der Waldgesetzgebung.

M 1:10'000

raum.
manufaktur.ag
stadt land verkehr

raum.manufaktur.ag
Feldstrasse 32A
9000 St. Gallen
071 555 03 10
info@raummanufaktur.ch
www.raummanufaktur.ch

Ausschnitt Nord



Festlegungen Zonen innerhalb Baugebiet

W 9.5	Wohnzone 9.5
W 11.5a	Wohnzone 11.5a
W 11.5b	Wohnzone 11.5b
W 14	Wohnzone 14
W 17	Wohnzone 17
WG 11.5	Wohn-/Gewerbezone 11.5
WG 14	Wohn-/Gewerbezone 14
K 9.5	Kernzone 9.5
K 11.5	Kernzone 11.5
K 14	Kernzone 14
A 16	Arbeitszone 16
A 25	Arbeitszone 25
OeBA	Zone für öffentliche Bauten und Anlagen
IE S	Intensivholungszone Sportanlagen
IE C	Intensivholungszone Camping
IE R	Intensivholungszone Reitsport
FIB O	Freihaltezone Ortsplanung

Zonen des Nichtbaugebiets

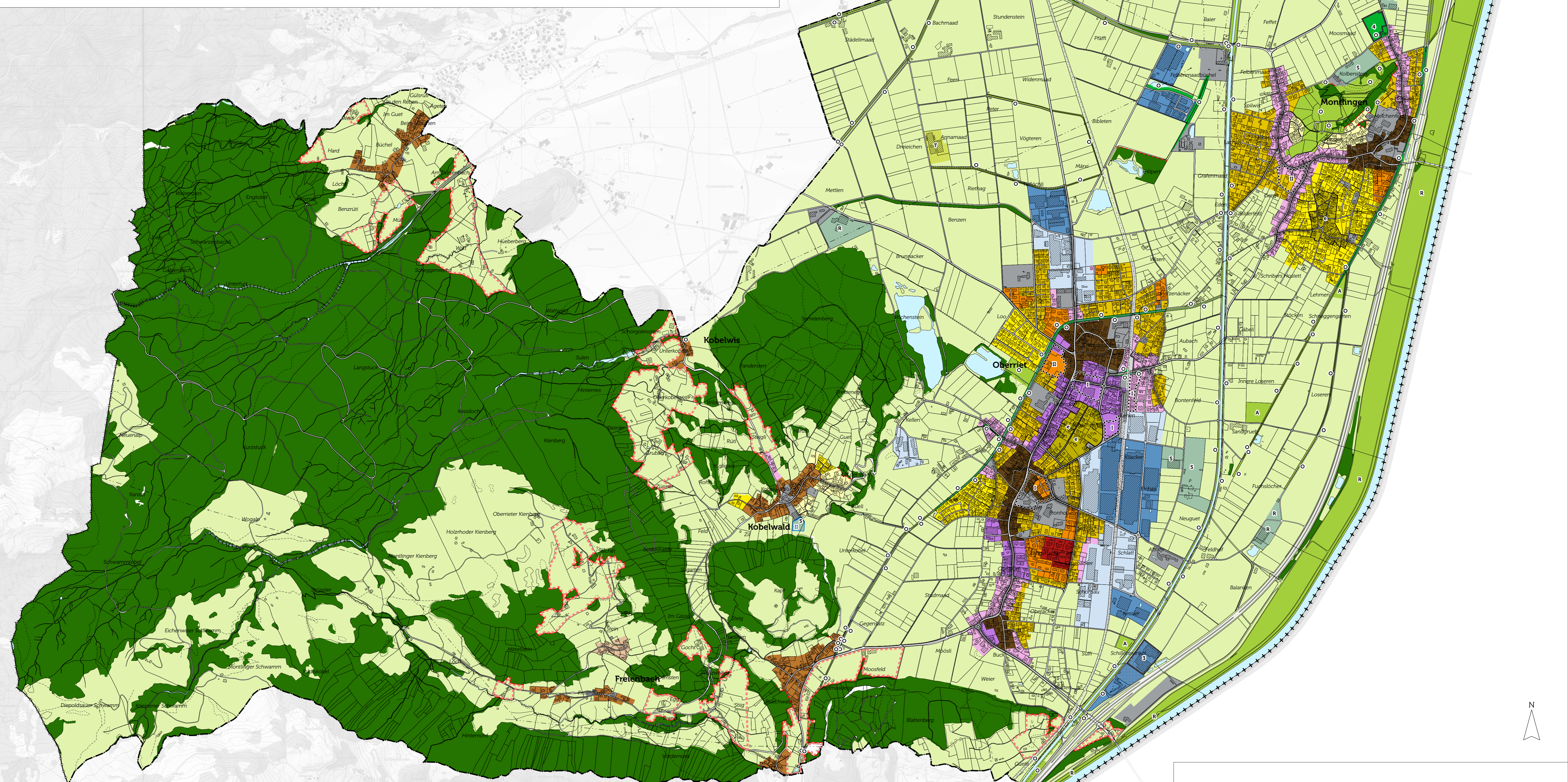
L	Landwirtschaftszone
IL T	Intensivlandwirtschaftszone Tierhaltung
FaB O	Freihaltezone Ortsplanung
FaB R	Freihaltezone Rheinvorland
FaB A	Freihaltezone Schrebergärten
UpF	Unproduktive Fläche

Überlagerungen

SNP P	Gebiet mit Sondernutzungsplanpflicht
BN	Gebiet mit bestimmter Nutzungsart
Einordnungsgebot	Einordnungsgebot
Einordnungsgebot entlang Verkehrswegen	Einordnungsgebot entlang Verkehrswegen
Abweichende Empfindlichkeitsstufe	Abweichende Empfindlichkeitsstufe

Hinweise

VF iB	Verkehrsfläche innerhalb des Baugebiets
VF aB	Verkehrsfläche ausserhalb des Baugebiets
HPL	Planungswert Lärm
WA	Wald
WG	Waldgrenze vom Kantonsforstamt erlassen
Gebiet mit statischer Waldgrenze	Gebiet mit statischer Waldgrenze
CW	Gewässer, offen
EGW	Gewässer, eingedolt
Hochspannungsfreileitung	Hochspannungsfreileitung
Gemeindegrenze	Gemeindegrenze
Landes- Kantonsgrenze	Landes- Kantonsgrenze



* Das Projekt wurde bis am 31. Januar 2022 durch Bestimmungspartner AG, St. Gallen bearbeitet.
Projektleitung: Armin Meier / Fachbearbeitung: Anja Schürter
Hintergrundkarte: Bundesamt für Landestopografie
Daten der amtlichen Vermessung vom 11. Juni 2024
4.3254.002.340.341.03.ZPL_Oberriet_L40611.ZPL_Oberriet.aprx_ame-scb-stb/boz

m 100 200 300 400 500