



Gemeinde Oberriet Zonenplan Teil Oberriet

Vom Gemeinderat erlassen: 10. Juni 2024
Der Gemeindepräsident Der Ratschreiber

Öffentliche Auflage:
Dem fakultativen Referendum unterstellt:
Vom Amt für Raumentwicklung und Geoinformation genehmigt:
Der Amtsleiter

M 1:5'000

raum.
manufaktur.ag
stadt land verkehr

raum.manufaktur.ag* 071 555 03 10
Feldstrasse 31A info@raummanufaktur.ch
9000 St. Gallen www.raummanufaktur.ch

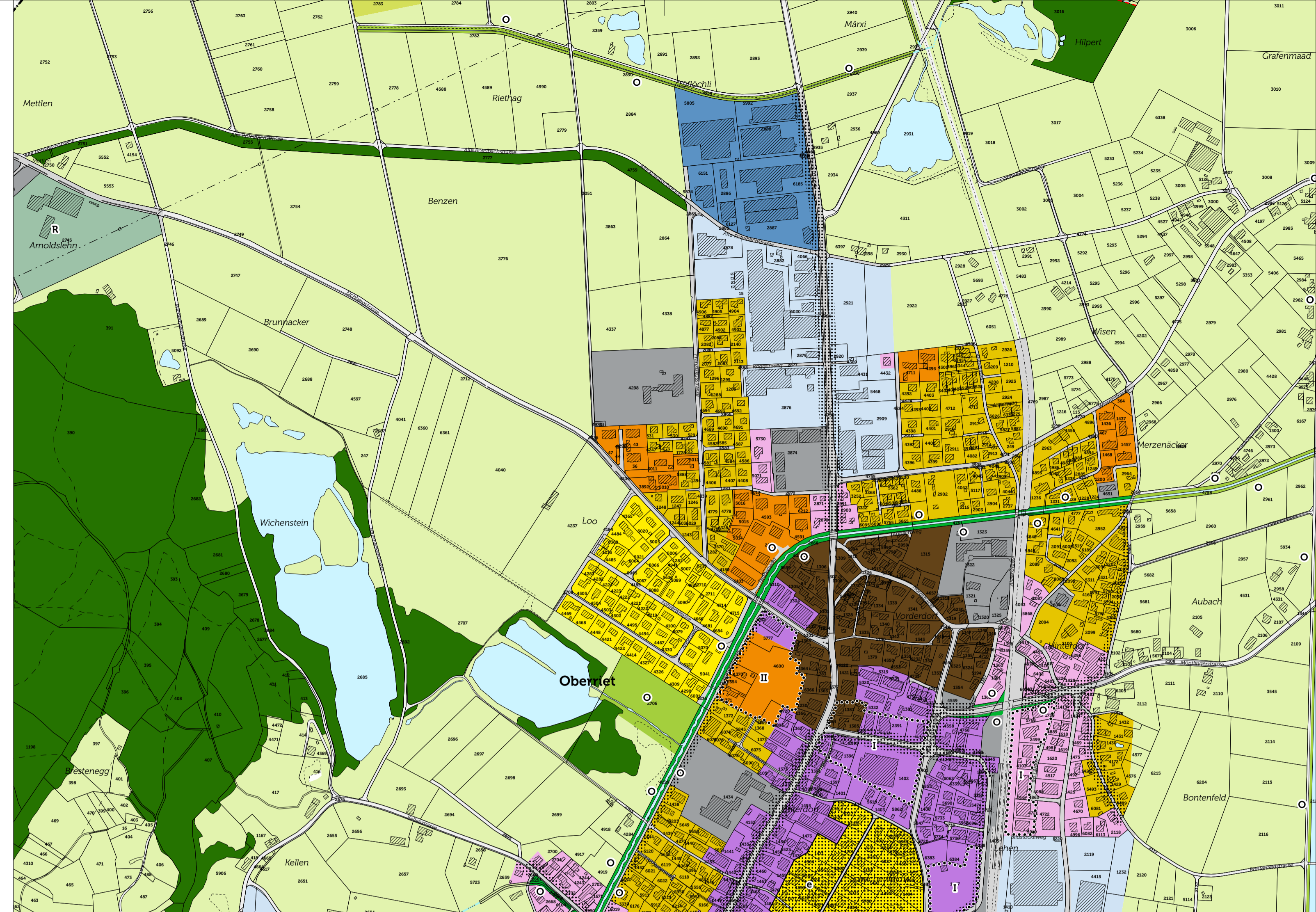
Überlagerungen

	SNP P	Gebiet mit Sondernutzungsplanpflicht
	Gebiet-Nr.	Zweck
	I	nach Art. 25 PBG
	II	nach Art. 25 und Art. 26 PBG
	BN	Gebiet mit bestimmter Nutzungsart
	Gebiet-Nr.	Bestimmung
	3	keine Wassergefährdung
		Einordnungsgebote
		Einordnungsgebote entlang Verkehrswegen
		Abweichende Empfindlichkeitsstufe

Hinweise

	VF iB	Verkehrsfläche innerhalb des Baugebiets
	VF aB	Verkehrsfläche ausserhalb des Baugebiets
	HPL	Planungswert Lärm
	WA	Wald
	WG	Waldgrenze vom Kantonsforstamt erlassen
		Gebiet mit statischer Waldgrenze
	GW	Gewässer, offen
	EGW	Gewässer, eingedolt
		Hochspannungsfreileitung
		Landesgrenze

* Das Projekt wurde bis am 31. Januar 2022 durch Stritmatter Partner AG, St. Gallen bearbeitet
Projektleitung: Armin Meier | Fachbearbeitung: Jonas Schuster
Hintergrundkarte: Bundesamt für Landestopografie
Daten der amtlichen Vermessung vom 11. Juni 2024
4.3254.002.340-341: 03.ZPL_Oberriet_240611.ZPL_Oberriet.aprx.ame-sob-stt/boz



Festlegungen Zonen innerhalb Baugebiet

	W 9.5	Wohnzone 9.5
	W 11.5a	Wohnzone 11.5a
	W 11.5b	Wohnzone 11.5b
	W 14	Wohnzone 14
	W 17	Wohnzone 17
	WG 11.5	Wohn-/Gewerbezone 11.5
	WG 14	Wohn-/Gewerbezone 14
	K 11.5	Kernzone 11.5
	K 14	Kernzone 14
	A 16	Arbeitszone 16
	A 25	Arbeitszone 25
	OeBA	Zone für öffentliche Bauten und Anlagen
	IE S	Intensivholungszone Sportanlagen
	IE R	Intensivholungszone Reitsport
	FIB O	Freihaltezone Ortsplanung

Zonen des Nichtbaugebiets

	L	Landwirtschaftszone
	FaB O	Freihaltezone Ortsplanung
	FaB R	Freihaltezone Rheinvorland
	FaB A	Freihaltezone Schrebergarten
	UpF	Unproduktive Fläche

