



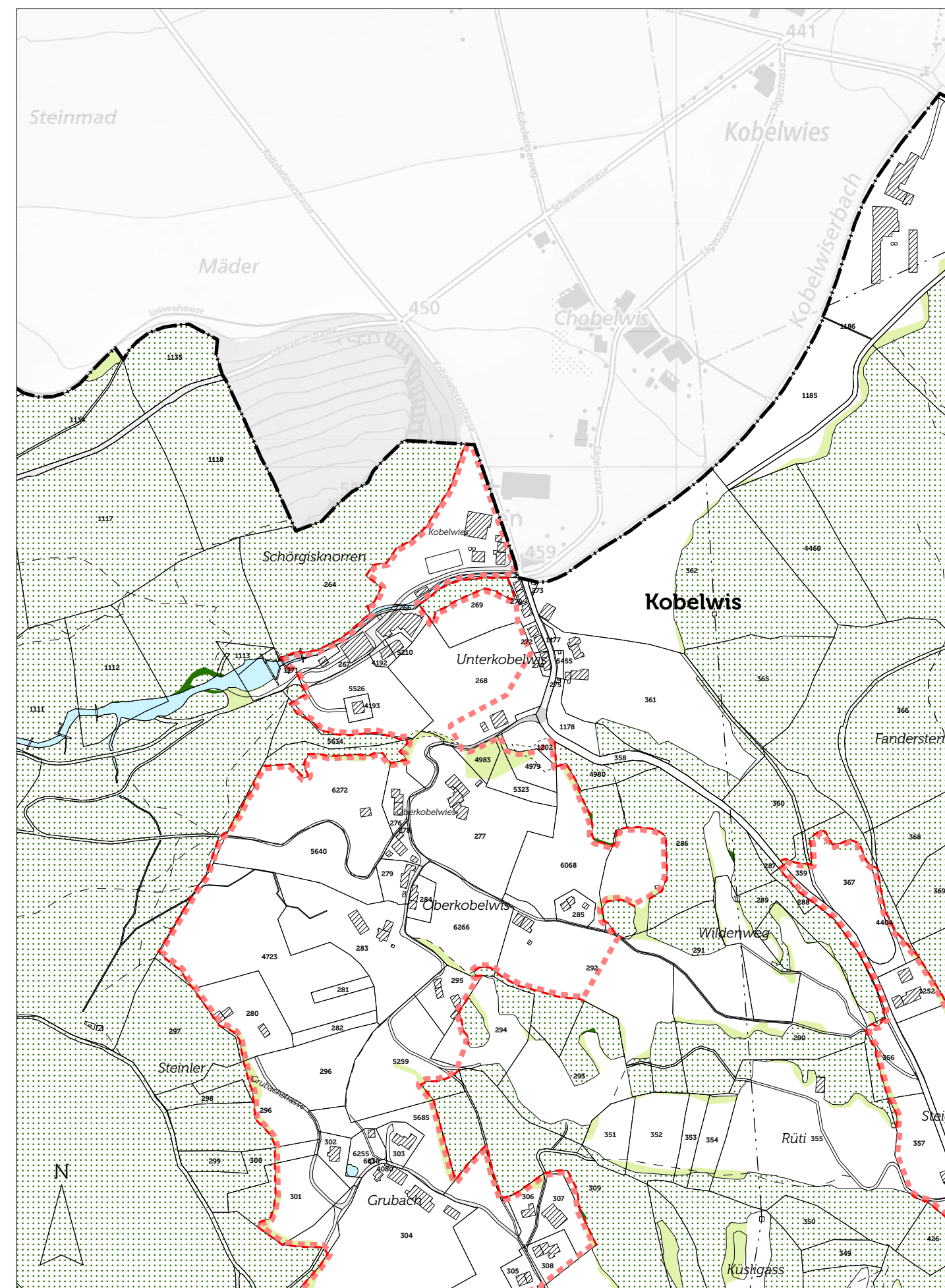
Gemeinde Oberriet
Übersicht Änderungen
Zonenplan
Teil Kleinsiedlungen

M 1:5'000

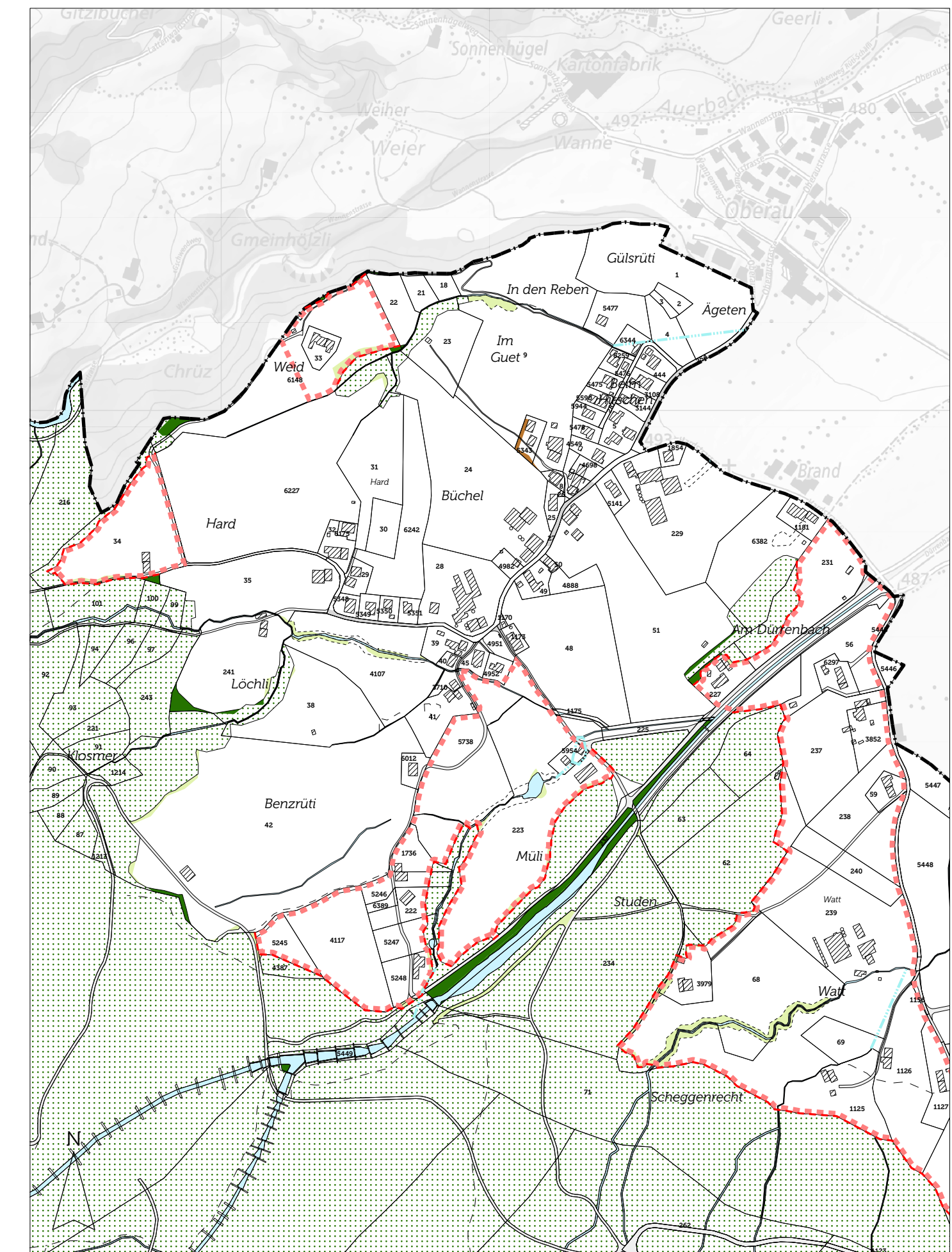
raum.
manufaktur.ag
 stadt land verkehr

raum.manufaktur.ag*
 Feldlistrass 31A
 9000 St. Gallen
 071 555 03 10
 info@raummanufaktur.ag
 www.raummanufaktur.ag

Kobelwis



Hard



Festlegungen

Zonen innerhalb Baugebiet

	K 9.5	Kernzone 9.5
	K 11.5	Kernzone 11.5
	OeBA	Zone für öffentliche Bauten und Anlagen
	FiB O	Freihaltezone Ortsplanung

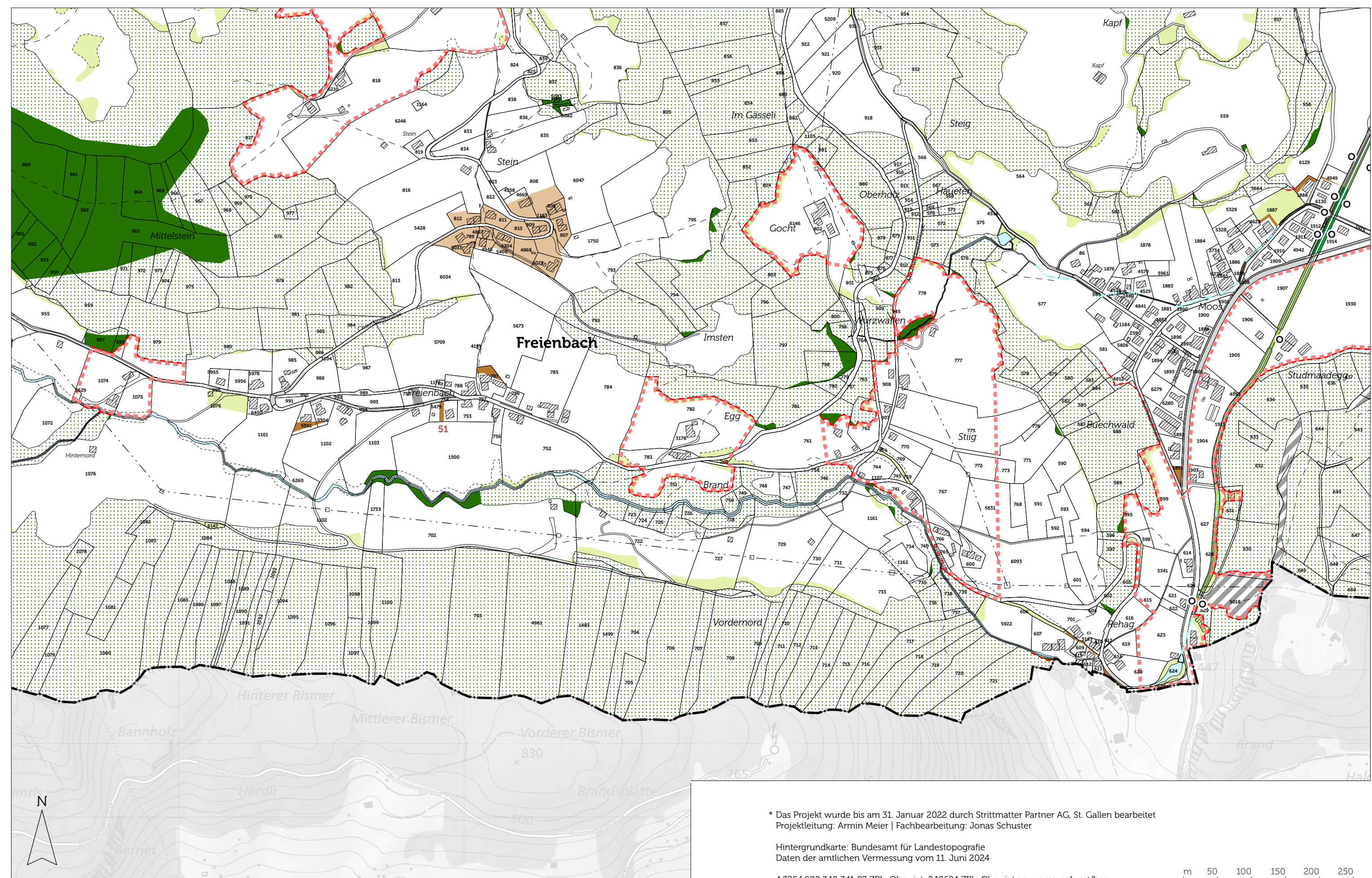
Zonen des Nichtbaugebiets

	L	Landwirtschaftszone
	FaB O	Freihaltezone Ortsplanung
	UpF	Unproduktive Fläche

Hinweise

	VF iB	Verkehrsfläche innerhalb des Baugebiets
	VF aB	Verkehrsfläche ausserhalb des Baugebiets
	WA	Wald, bestehend neu
	WG	Waldgrenze vom Kantonsforstamt erlassen
		Gebiet mit statischer Waldgrenze
	GW	Gewässer, offen
	EGW	Gewässer, eingedolt
		Hochspannungsfreileitung
		Gemeindegrenze

Freienbach



* Das Projekt wurde bis am 31. Januar 2022 durch Strittmatter Partner AG, St. Gallen bearbeitet
 Projektleitung: Armin Meier | Fachbearbeitung: Jonas Schuster

Hintergrundkarte: Bundesamt für Landestopografie
 Daten der amtlichen Vermessung vom 11. Juni 2024

4.3254.002-340.341.03.ZPL_Oberriet_240624.ZPL_Oberriet.aprx_ame-sob-sst/bz

m 50 100 150 200 250