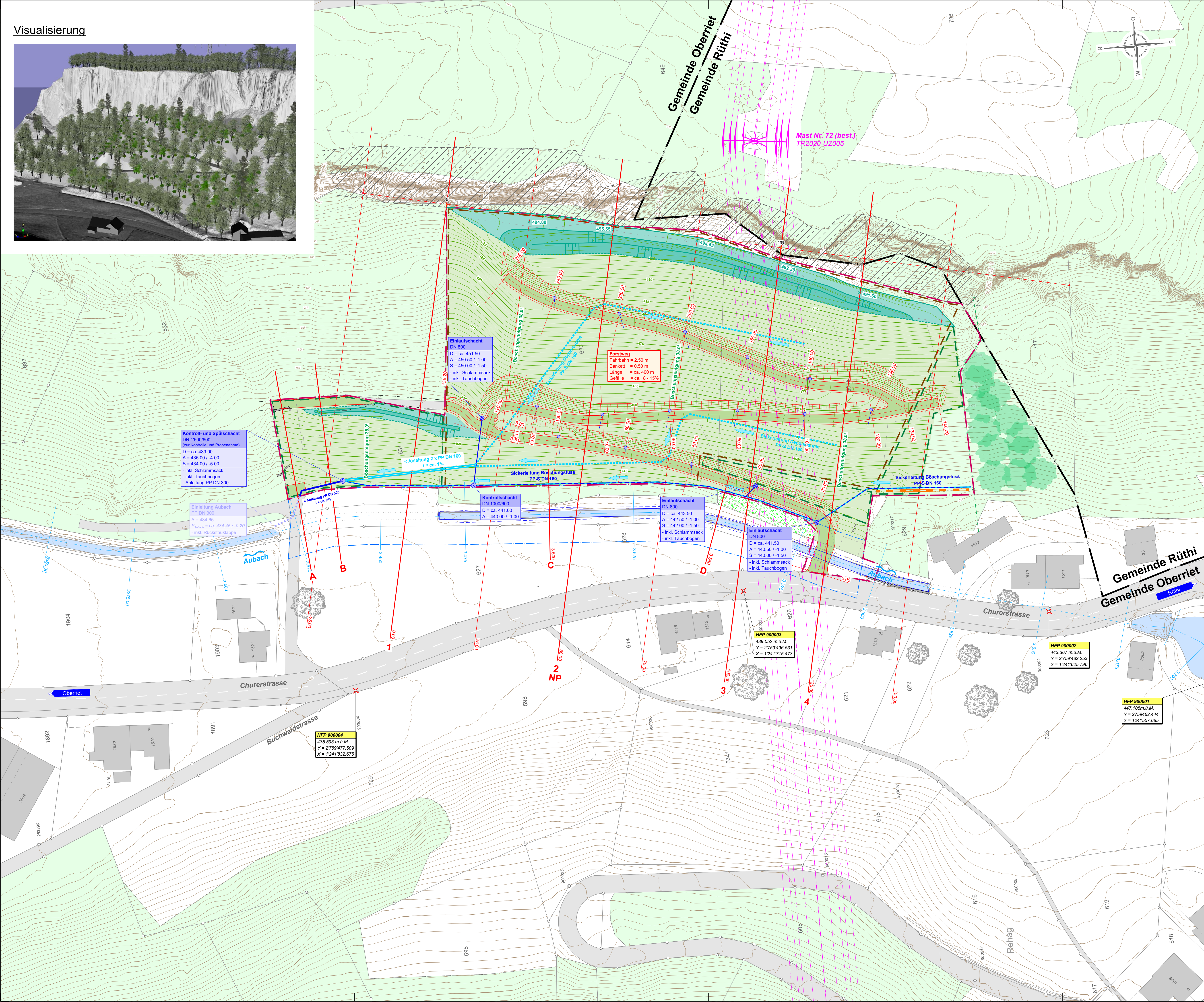


Visualisierung



Legende:

- Projekt:**
- Perimeter Abbau- und Deponiegebiet
 - Baulinie Gewässerraum
 - Kompartiment Typ B
 - Geländeanpassung mit unverschmutztem Aushub
 - Boschung ca. 38°
 - Höhenlinien, Äquidistanz 1.0 m
 - Auffangdamm / Schutzdamm
 - Forstweg, b = 2.50 m, 8 - 15%
 - Steilböschung ca. 65°
 - Schutzgerüst, h = 3.0m
- Entwässerung:**
- Schlammfänger
 - Einlaufschacht mit Schlammfänger
 - Sickerleitung Deponiesohle, PP-S in Sickerpackung
 - Sickerleitung Böschungsfuss, PP-S in Sickerpackung
 - Entwässerungsrichtung
 - Ableitung
 - Ableitung in Aubach (separates Projekt)
 - Querschnitte Strassenentwässerung (ca. alle 20m)
- Bestand:**
- Bestandesaufnahmen (05.09.2019):**
- Höhenlinien, Äquidistanz 1.0 m
 - Unterkante Verbau Aubach
 - Oberkante Verbau Aubach
 - Unterkante Felswand
 - Oberkante Felswand (Rekonstruktion aus Orthofoto)
 - Mauer
 - Höhenfixpunkt
- Bestandesaufnahmen (24.09.2019):**
- geschützte Waldgesellschaft (Türnermeister-Lindenwald mit Geissfuss, 25f)
 - Swissgrid Hochspannungsleitung
- Bestehende Werkleitungen (Katastralauszüge Oktober 2019):**
- Gewässer gemäss GN10 (11.06.2020)
 - Kilometrierung GN 10
- Grundbuchplan (06.02.2024):**
- Parzellengrenze
 - Gemeindegrenze
 - Strasse
 - Gebäude
 - Basiswald (Waldregion 2, Werdenberg-Rheintal)
 - Bestockte Fläche
 - Gewässer
 - Baum (Lage gemäss Orthofoto)
 - Freileitung

ROBERT KÖNIG AG
RECYCLING UND INERTSTOFFDEPONIE • KRIESSERN

Gemeinde Oberriet

Rehag

Abbau und Deponie Typ B nach VEA

Bauprojekt

Baubewilligungsverfahren nach Art. 35ff PBG

Erschliessung und Entwässerung

Situation 1:500, Schemaschnitte Entwässerung 1:100

Mitwirkung

Bauherr:

ROBERT KÖNIG AG
RECYCLING UND INERTSTOFFDEPONIE • KRIESSERN

Robert König AG
Kirchhofstrasse 21
CH-9451 Kriessern

T. 079 300 19 61
peter.detsche@deutsch.ch

Beilage 7

Projekt Nr.: 3102-1276
Format: 60 x 105 cm

Gezeichnet: d.müller Erstellt: 30.04.2024
Kontrolliert: r.detsche Geprüft: -

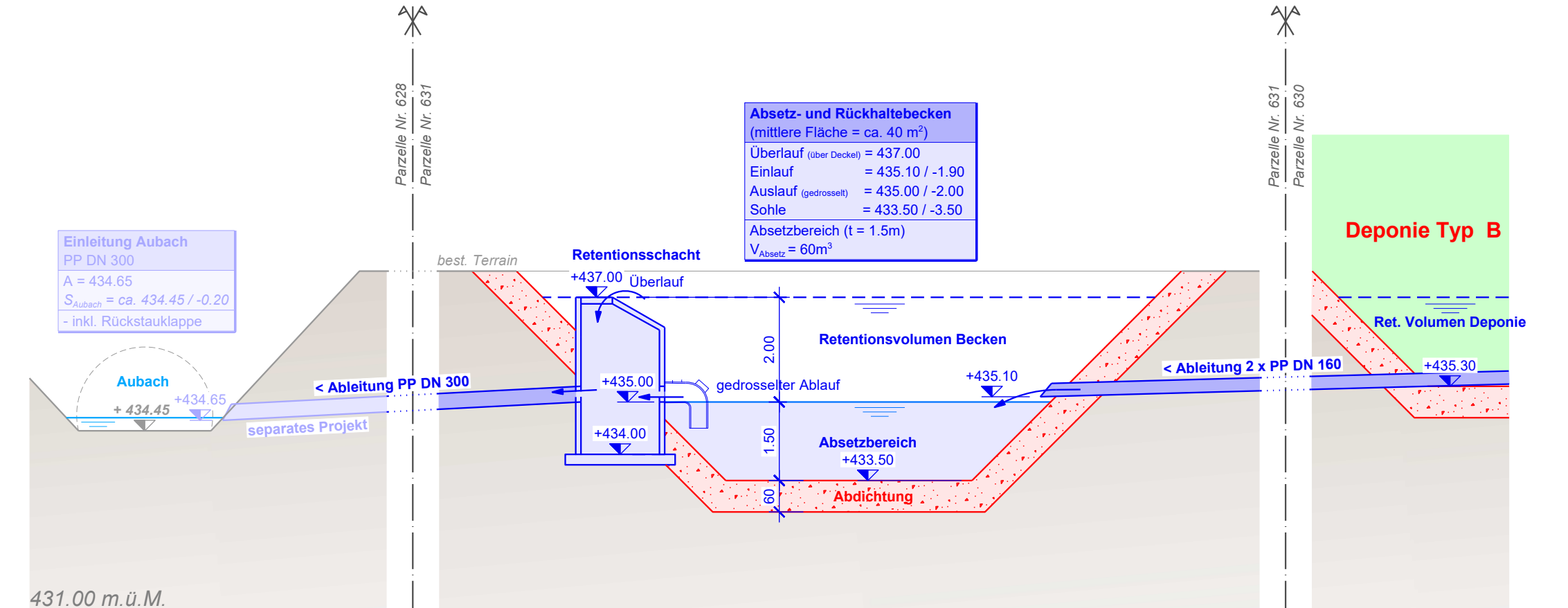
BPU Kasper **Impergeologie AG** **Büro Widmer AG** **Wälli AG Ingenieure**

Mattlistrasse 16 Unterweggasse 19 Bahnhofplatz 76 Auerstrasse 23
3122 Kehrsatz 8888 Heitlegg / Mels 8500 Frauenfeld 9435 Heerbrugg

T. 079 434 14 39 T. 081 723 59 13 T. 062 722 16 84 T. 058 100 90 02
kasper.felix@outlook.com info@impergeologie.ch mail@buero-widmer.ch hoerbrugg@waelli.ch

N:\310 Tiefbau\3102 Heerbrugg\3102-1276 Oberriet Deponie Rehag\06 CAD\31 Mitwirkung\3102-1276_01_SIT_500_2d

Schemaschnitt Absetz- und Rückhaltebecken 1:100, Betrieb



Schemaschnitt Entwässerung, 1:100, Endgestaltung

