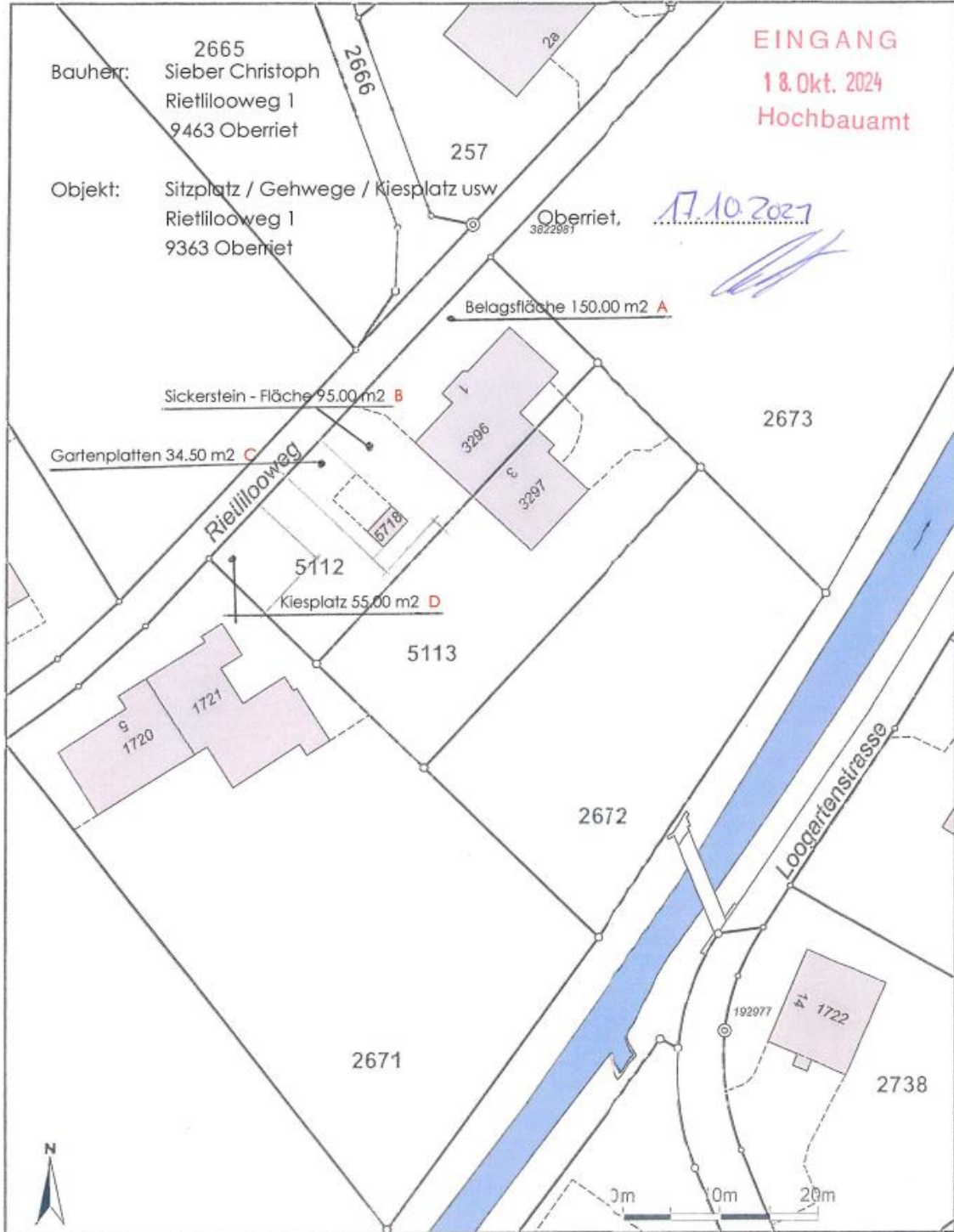




Amtliche Vermessung Gde



EINGANG  
18. Okt. 2024  
Hochbauamt

17.10.2027

Maßstab 1:500  
Zentrumskoordinaten: 2'760'490, 1'243'285

Für die Richtigkeit und Aktualität der Daten wird keine Garantie übernommen.

Es gelten die Nutzungsbedingungen des Geoportals.

19.09.2024

Quelle: Amtliche Vermessung

### Situationsplan

Dieser Plan dient lediglich der Orientierung über den Standort des Bauvorhabens und ist nicht verbindlich. Die verbindlichen Pläne können innerhalb der Auflagefrist auf der Bauverwaltung eingesehen werden.