



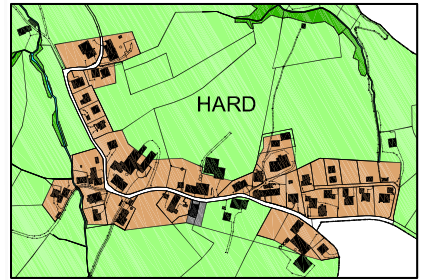
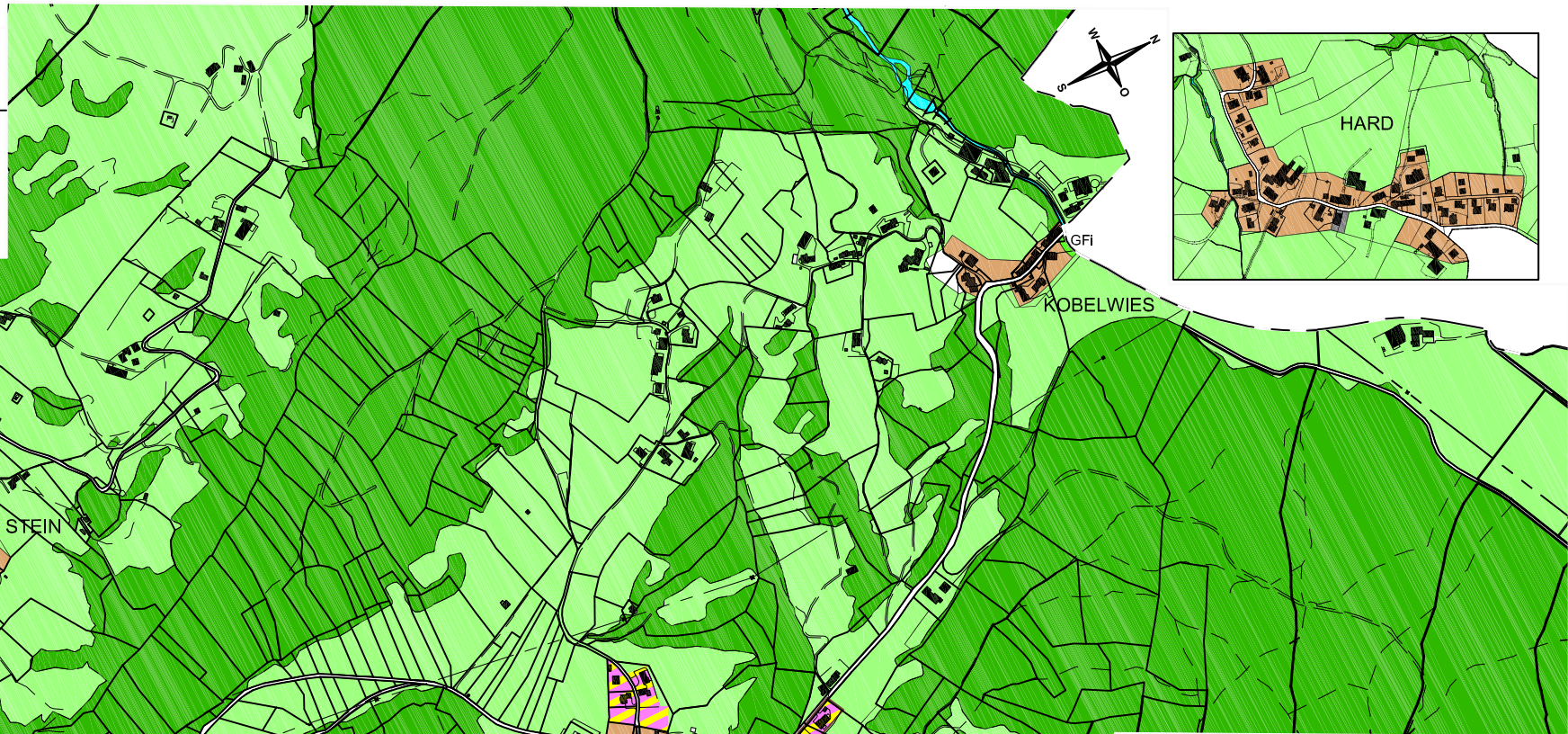
GEMEINDE OBERRIET

# ZONENPLAN 1:10000 BERGGEBIETE (HOLZRHODE)

genehmigt 26.5.1994 / 17.3.1995  
Zonenplanrevision Berggebiet 26.2.2008

Planungsstand 1.06.2017

Plotdatum: 25.10.2018



## Legende

### Festlegungen

Symbol	Zone	Etage	Enthaltsstufen (ES) gemäß Lärmschutz- verordnung (LSV)
	W1 Wohnzone für 1- und 2- Familienhäuser	II	
	W2 Wohnzone	2 Geschosse	II
	W3 Wohnzone	3 Geschosse	II
	W4 Wohnzone	4 Geschosse	II
	WG2 Wohn-Gewerbe-Zone	2 Geschosse	III
	WG3 Wohn-Gewerbe-Zone	3 Geschosse	III
	K2 Kernzone	2 Geschosse	III
	K3 Kernzone	3 Geschosse	III
	GI Gewerbe-Industrie-Zone		III
	I Industriezone		IV
	Oe BA Zone für öffentliche Bauten und Anlagen		II
	IE Intensivverholungszone (C=Camping, R=Reiten, S=Sport)		IV
	G Grünzone		
	L Landwirtschaftszone		III
	UeG übriges Gemeindegebiet		III
	Waldgrenze vom Kantonsforstamt festgelegt		
	Lärmempfindlichkeitsstufe (Anweisung von der US)		
	Ueberbauungsplanpflicht		

### Hinweise

	Wald
	Gewässer