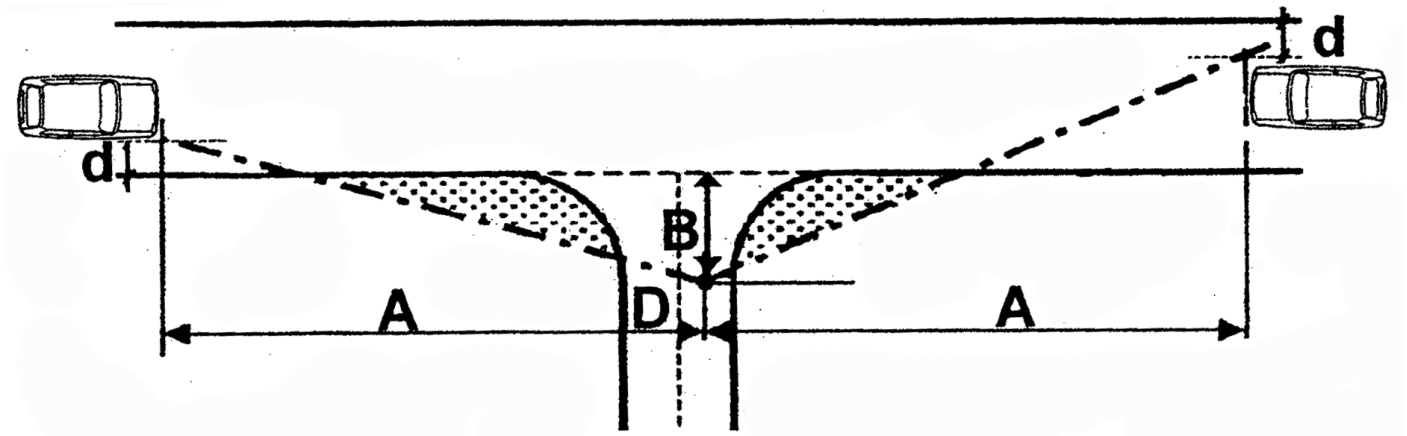





Sichtweiten im Strassenverkehr

gemäss VSS Norm 640273a

Merkblatt für Anpflanzungen, Zäune und bauliche Massnahmen im Bereich von Strasseneinmündungen und Grundstückzufahrten



Begriffe und Definitionen:

A	Knotensichtweite	Abstand zwischen Fahrzeug auf der Fahrbahn und Beobachtungspunkt D
B	Beobachtungsdistanz	Abstand zwischen Fahrbahnrand und Beobachtungspunkt D
D	Beobachtungspunkt	In der Achse des Fahrstreifens
d	Abstand zum Fahrbahnrand	Abstand zwischen Fahrbahnrand und Bezugspunkt der Sichtlinie
- · -	Sichtlinie	Linie zwischen Fahrzeug auf Fahrbahn und Beobachtungspunkt D
	Sichtzone	Zone ausserhalb Verkehrsfläche. Innerhalb der Sichtzone ist ein sichtfreier Raum in der Höhe von 0.6 – 3.0 m freizuhalten.

Zulässige Geschwindigkeit	B	A	d
30 km/h	3.0 m	(20) ... 35m	In der Regel 1.5 2.0 m
50 km/h	3.0 m	50 (70) m	
80 km/h	5.0 m	110 140 m	